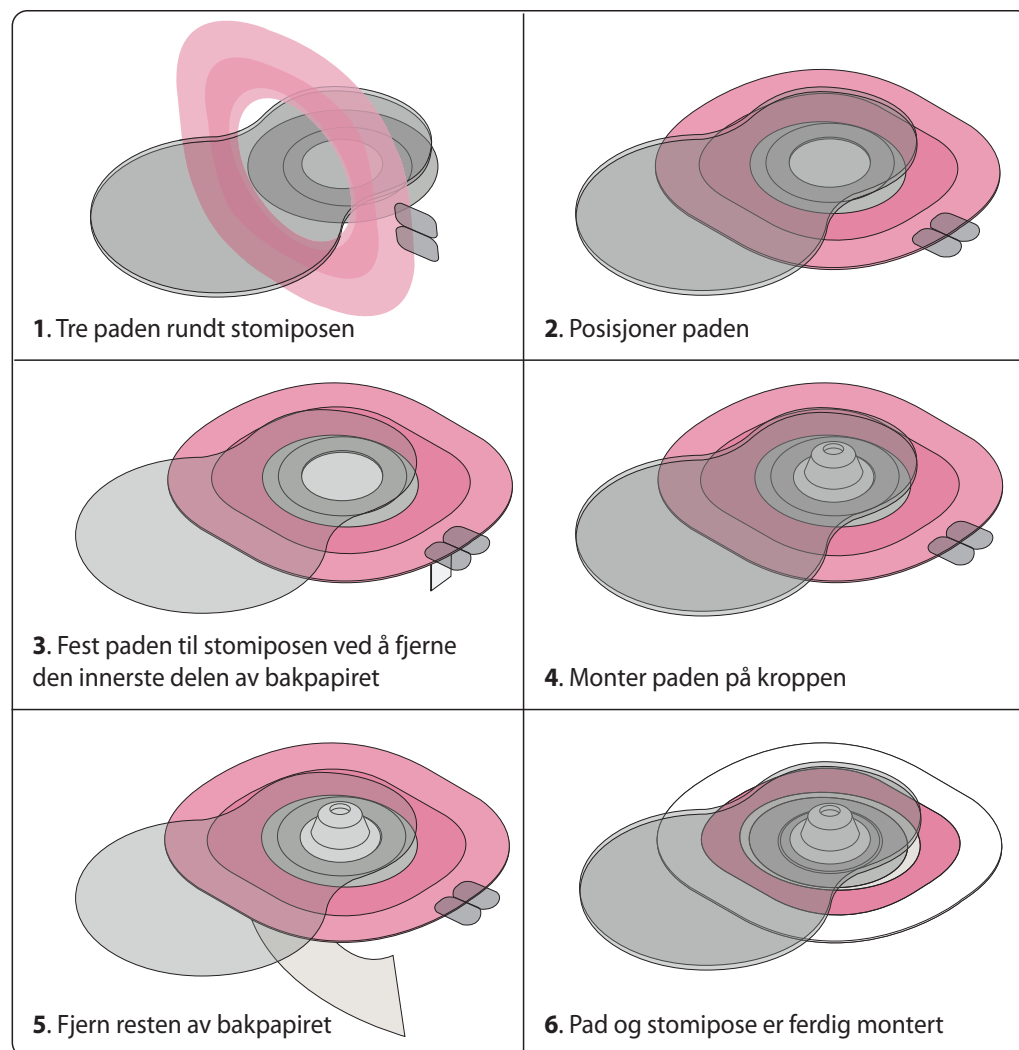


PÅFØRING FIG. 2
Endelt system
Montering av pad
direkte på posen



Erland Care Stoma Leakage Collection Device

Erland Care Stoma Leakage Collection Device

Erland Care - *superabsorbent pad*

Størrelse stomipose: 16,3x18,4 cm



Erland AS, Ipark, Professor Olav Hanssens gate 7A,
4021 Stavanger, Norway

PATENTED

PCT/NO 2011/000332



PRODUKTNAVN:
Erland Care
Stoma Leakage Collection Device



BRUKERVEILEDNING

1. PRODUKTBESKRIVELSE

Erland Care er en superabsorberende pute som kan limes rett på huden, og som vil oppta mye væske fra stomiposer hvor limet er løsnet. Det superabsorberende produktet er sammensatt av:

- et perforert, mykt, silikonlag som kan legges rett på huden
- en indre pute med meget væskeabsorberende egenskaper
- en pustende film av polyuretan

Merk:

Erland Care er kun for eksternt bruk.

Erland Care er ikke steril og må ikke brukes ved infeksjoner.

2. INDIKASJON

Erland Care er utviklet for stomibrukere. Mange har problemer med at limet på stomiposen løsner og innholdet flyter ut. Ved å lime Erland Care utenpå stomiens lim-/hudplate, vil eventuelle lekkasjer tas opp av den absorberende puten.

Dermed vil brukeren slippe å få noe ut i klærne, og også få tid på seg til å skifte stomipose.

3. FORSIKTIGHETSREGLER

Erland Care er et engangsprodukt og må ikke bli brukt til gjenbruk.

Gjenbruk av engangsprodukter innebærer stor risiko for bruker eller pasient. Det kan føre til forurensning og/eller forringelse av produktets funksjonalitet. Forurensning og/eller forringelse av produktets funksjonalitet kan medføre alvorlig personskade eller død.

4. KONTRAINDIKASJON

Erland Care superabsorbent må ikke brukes på:

- sår som skyldes infeksjoner, som for eksempel tuberkulose eller syfilis
- dyptgående soppinfeksjoner
- tredjegrads brannså
- pasienter som er allergiske mot superabsorberende materiale

Hvis det oppstår tegn på irritasjon eller begynnende infeksjon, må du kontakte lege. Gjenoppta bruken tilhelingen fungerer igjen.

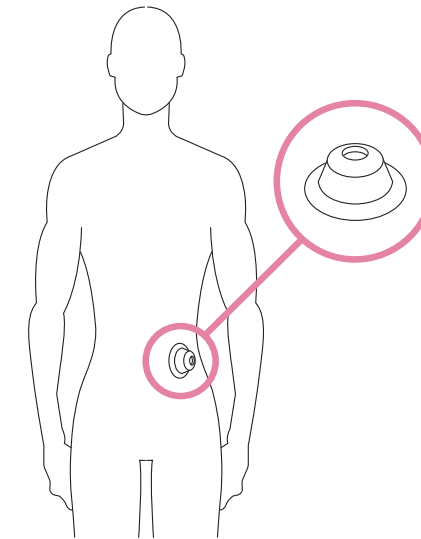
5. SIKKERHETSINFORMASJON

Erland Care må kun brukes som stomi-applikasjon.

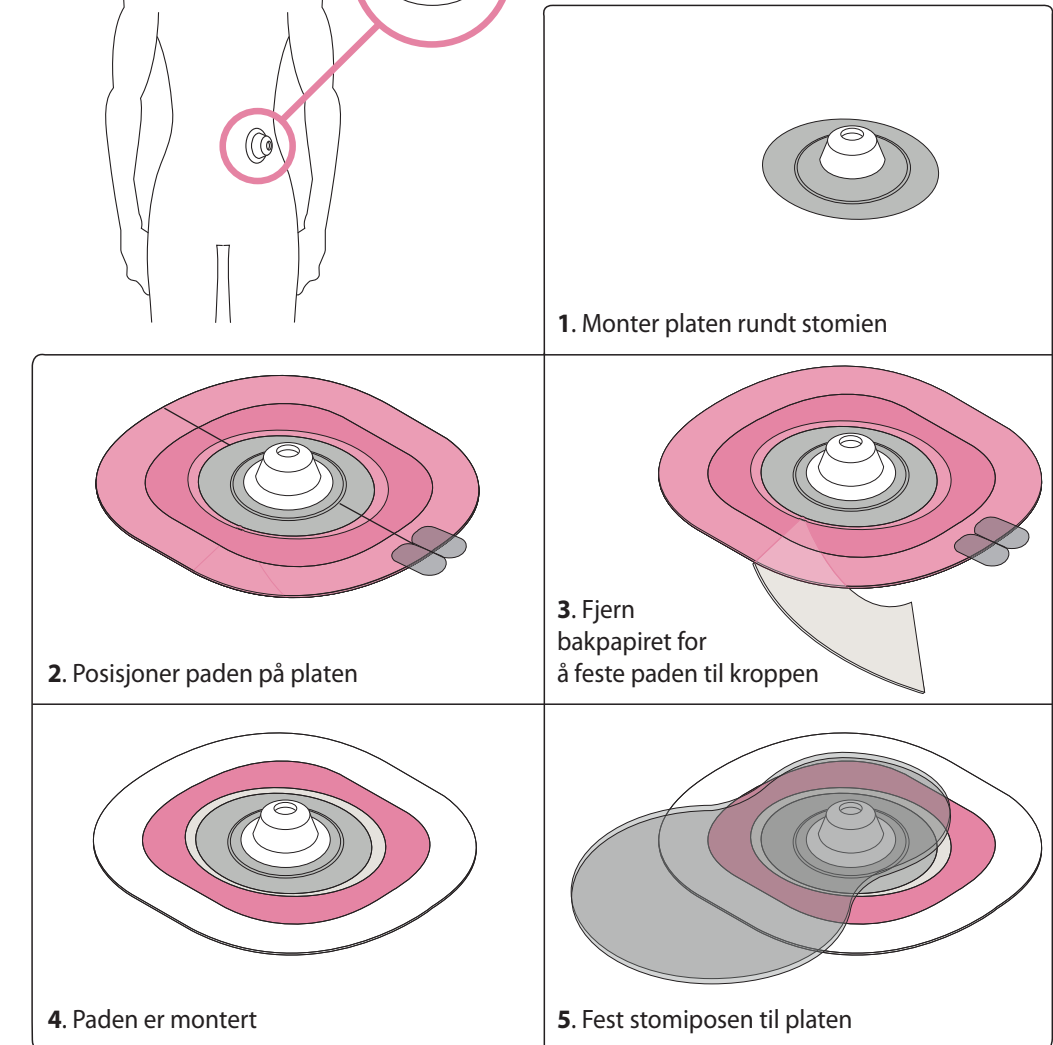
6. BRUKERVEILEDNING

6.1 Ved vanlig bruk, stomi – slik settes Erland Care på:

1. Rengjør stomiområdet på en god måte.
2. Ta Erland Care-produktet ut av pakningen.
3. Sett på stomiposen som vanlig.
4. Trekk hele stomiposen gjennom det sentrerte hullet i Erland Care slik at den ligger under selve stomiposen, men over stomiposens limflate. Den siden som er belagt med todelt, tynn plast skal vende innover.
5. Trekk så forsiktig den ene delen av den todelte platen av og lim puten til huden. Gjør så det samme med den andre halvdel
6. Det er viktig å unngå rynker. Forsøk å få til en så glatt overflate som mulig (kan være vanskelig å få til i begynnelsen, men det bedrer seg etter hvert)



PÅFØRING FIG. 1
Todelt system



Rev No 3